

VITOPRENE

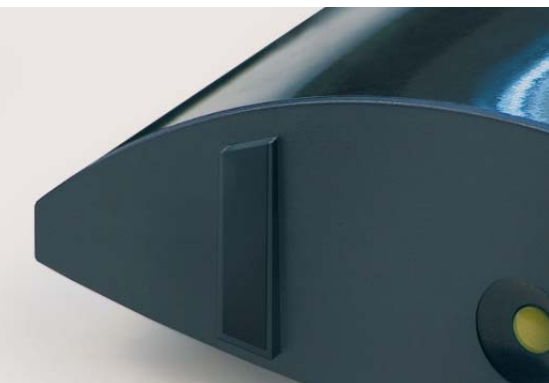
Thermoplastisches Elastomer – selbstklebend
ein dauerelastischer, vielfältig einsetzbarer
moderner Werkstoff



Selbstklebende Produkte



Gerätefuß, rutschhemmend



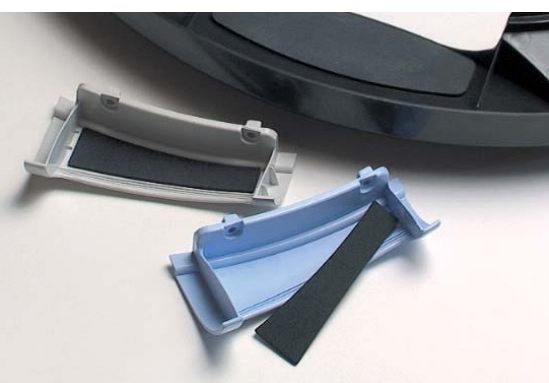
Formstanzteil, abstandhaltend



Anschlagstreifen, geräuschkämpfend



Gerätefuß, vibrationsdämpfend



Auskleidung von Griffmulden

VITOPRENE ist Funktion und Design zugleich

VITOPRENE, ein thermoplastisches Elastomer (TPE), das nach kundenspezifischem Anforderungsprofil in kompakter oder geschäumter Einstellung extrudiert und mit einem hochwertigen Acrylatklebstoff ausgerüstet wird.

Das zeichnet VITOPRENE aus

- stoßdämpfend
- vibrationsdämpfend
- rutschhemmend
- schalldämmend
- dauerelastisch abstandhaltend
- abriebfest
- selbstklebend auf einer Vielzahl von Oberflächen durch Auswahl geeigneter Klebstoffsysteme

Vorteile beim Einsatz

Da das Produkt selbstklebend ausgerüstet ist, kann in vielen Fällen auf eine mechanische Befestigung verzichtet werden.

Durch die flexible Gestaltungsmöglichkeit des Produktes können individuelle Designlösungen realisiert werden. Sie erhalten kundenspezifisch gefertigte Stanzteile, Streifen oder Rollenware.

Einfache, schnelle und daher wirtschaftliche Verarbeitung: VITOPRENE vom Schutzpapier abnehmen – aufkleben – andrücken – fertig!

Anwendungsbereiche

Schützende, rutschhemmende, vibrationsdämpfende Gerätefüße und Distanzhalter, z.B. bei Computern, Tastaturen, Geräten der Weißwarenindustrie, Büro- und Kommunikationseinrichtungen, Hifi-Geräten, Lautsprechern, Displays ...

Abstandhalter und Schutz bei Produkten aus Metall, Glas, Holz, Kunststoff, Porzellan ...

Puffernde Verbindungselemente im Maschinen-, Geräte- und Fahrzeugbau, bei der Blechverarbeitung ...

Distanzhalter bei Bauelementen innerhalb einer Konstruktion, z.B. im Fassadenbau

Vibrations- und Schalldämmung bei Gehäusen und Bauteilen der Geräte- und Maschinenbauindustrie

Geräusch- und schwingungsdämpfende, dauerelastische Anschlagpuffer bei unterschiedlichsten Industrieanwendungen

Tür- und Toranschläge, z.B. bei Metalltüren, Garagentoren, Schiebetoranlagen ...

Auskleidung von Griffmulden und Bedienelementen, z.B. bei Waschmaschinen, Spülmaschinen, Trocknern, Herden ...

Antirutschstreifen für Transportbänder, Transportgestelle, Palettensicherung ...

Lieferformen:

- Rollenware, Streifen und kundenspezifisch gefertigte Stanzteile
- Farben: schwarz, grau und transluzent (andere auf Anfrage)
(Farbe transluzent in 1, 2 und 3 mm Dicke)
- Dicken: 1 mm, 2 mm, 3 mm, 4mm
- verschiedene Oberflächenprägungen
- zwei unterschiedliche Materialhärten

Shorehärten, Klebstoffsysteme und andere Produktmerkmale können dem Datenblatt für VITOPRENE entnommen werden.



VITO Irmten GmbH & Co. KG, Postfach 1720, D-53407 Remagen
Mittelstraße 74-80, D-53424 Remagen, Telefon +49(0)26 42/40 07-0
Telefax +49(0)26 42/4 2913, info@vito-irmten.de, www.vito-irmten.de