



Produits pour le Bâtiment

Les produits de VITO pour le bâtiment : du ruban de jointure aux rubans d'étanchéité adhésifs pour le domaine de chauffage, ventilation et climatisation





Mon travail chez VITO me fait plaisir tous les jours. Comme je sais qu'au final, vous pourrez utiliser un produit parfait.

Produits de VITO pour le bâtiment

En tant que fabricant de rubans simple- et double-face adhésifs, VITO Irmén GmbH & Co. KG, avec son siège à Remagen, propose une vaste gamme de produits pour les applications : étanchéité, amortissement, protection, stockage, montage et isolation. Faites confiance à la haute qualité de nos produits.

Sur les chantiers les fixations se font par clous, vis, chevilles, mortier et colle. C'est la durabilité et la garantie qui sont particulièrement importantes pour tous les types de fixation.

Pour l'emploi dans le bâtiment, VITO Irmén fournit un grand choix de rubans de mousse simple- et double-face adhésifs.

Le développement de produits nouveaux et la modification de produits existants fait partie de notre travail quotidien. D'autres produits ont déjà fait leurs preuves pendant des dizaines d'années et répondent encore aujourd'hui à toutes les normes et exigences. Nos revendications de qualité restent élevées, grâce à des tests de produits et des certifications permanentes. Nos 90 collaborateurs s'engagent chaque jour pour atteindre cet objectif, avec toutes leurs connaissances et leur savoir-faire.

Si un ruban adhésif ne répond pas à vos exigences techniques, nous sommes en mesure, si la quantité le permet, de vous fournir un produit modifié.

Veillez demander les fiches techniques des produits correspondants ou adressez-vous à votre consultant technique.

Vous trouverez plus d'informations sur notre site internet : www.vito-irmen.de

Ruban d'étanchéité	4
Ruban acoustique	6
Ruban d'étanchéité pour clous	7
Ruban de jointure (pré-comprimé)	8
Rubans adhésifs pour le chauffage, la ventilation et la climatisation	10
Ruban de fixation de miroir	12
Support de miroir (kit de fixation murale)	15
Services	16
Instructions d'application pour les rubans adhésifs	17
Nous sommes VITO	18



Le grand classique pour une bonne isolation

VITOSEAL 100 PW

Grâce à leurs propriétés particulières, nos rubans d'étanchéité en vinyle VITOSEAL sont universellement utilisables en tant que joints pour des étanchéités de toutes sortes à l'intérieur et à l'extérieur. Ils se distinguent par de bonnes propriétés d'étanchéité à l'air, à l'humidité, au bruit, à la chaleur et au froid.



La mousse de chlorure de polyvinyle avec une structure cellulaire en grande partie fermée est recouverte d'une colle acrylique modifiée. Les rouleaux sont enroulés de manière à ce que la couche d'adhésif se trouve à l'intérieur (jusqu'à 10 mm d'épaisseur ; pour les épaisseurs supérieures, l'adhésif est recouvert). Le ruban d'étanchéité a une bonne résistance mécanique. Il est flexible et souple, de sorte qu'il s'adapte facilement aux surfaces irrégulières. On obtient ainsi une étanchéité optimale.

Caractéristiques

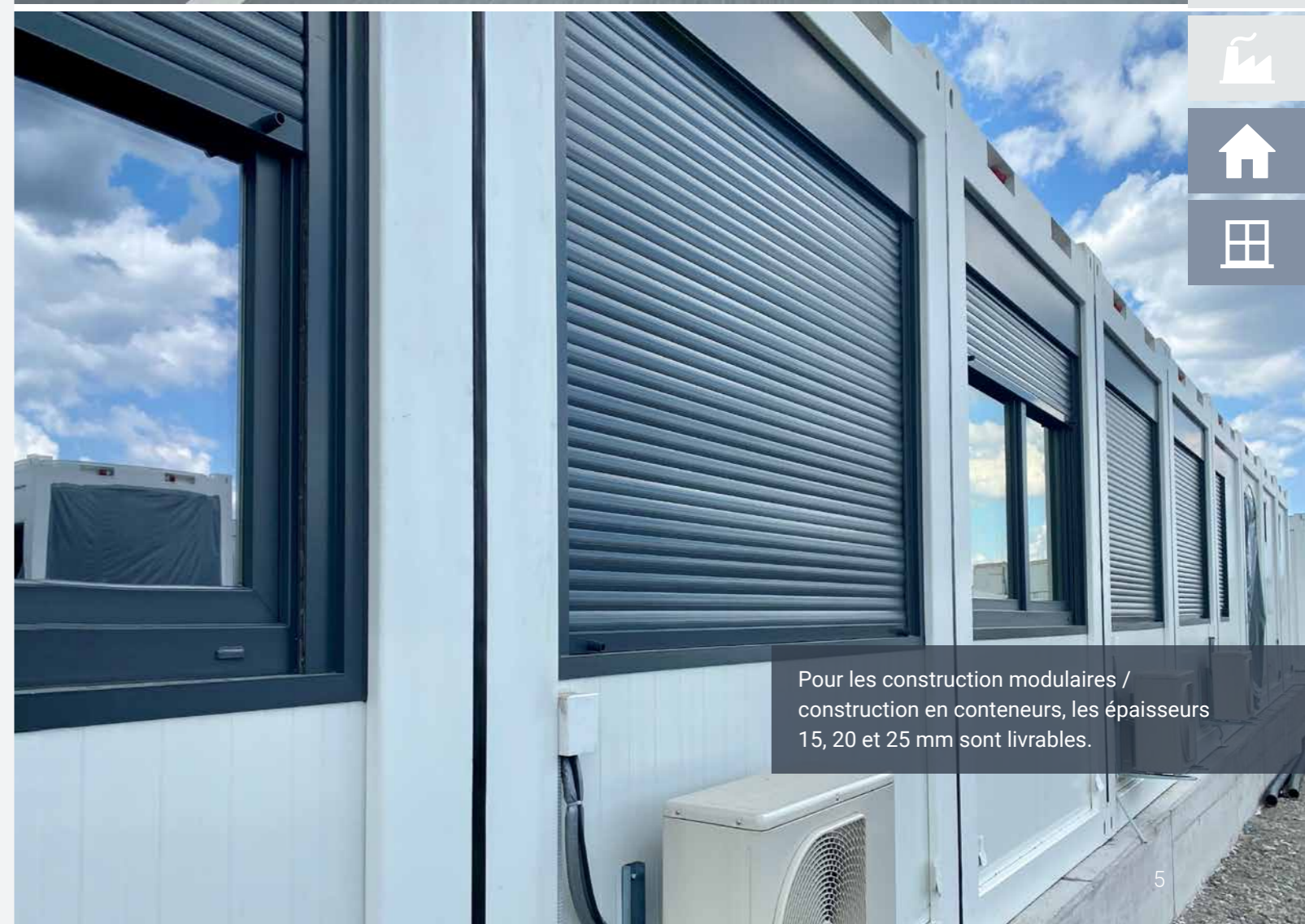
- bon pouvoir isolant thermique et acoustique
- flexibilité élevée à différentes températures
- amortit les bruits et les vibrations
- peau de surface fermée résistante à l'abrasion
- bonne résistance aux intempéries et au vieillissement
- résistance à la température de -30 °C à 60 °C
- étanche à l'eau à partir de 30% de compression (test U)
- élasticité permanente
- inflammabilité (FMVSS 302) ≤ 100 mm/min (6 mm)

Le produit ne doit pas être utilisé en combinaison avec du plexiglas, car la migration des plastifiants peut, avec le temps, endommager le matériau (fissures de tension dans le plexiglas). En cas de contact direct avec du plexiglas, nous recommandons d'utiliser d'autres mousses.

Formes de livraison

- simple-face adhésif
- épaisseurs de 3 mm jusqu'à 20 mm
- largeurs de 6 mm jusqu'à 960 mm (en fonction de l'épaisseur)
- longueurs de rouleaux entre 5 et 30 m (en fonction de l'épaisseur)
- version standard: densité 100 - 120 kg/m³
- coloris: noir

D'autres versions et densités de 130 - 350 kg/m³ sur demande.



Pour les constructions modulaires / construction en conteneurs, les épaisseurs 15, 20 et 25 mm sont livrables.

Isolation acoustique pour l'aménagement intérieur

VITOLEN 111 G TWB B1 / VITOLEN 120 TWB B1

L'isolation acoustique sécurisée par le ruban acoustique pour cloisons VITOLEN 111 G.

Le ruban pour cloison acoustique VITOLEN 111 G TWB B1 est constitué d'une mousse polyéthylène souple à cellules fermées. Cette mousse se distingue par une excellente insonorisation, une résilience élevée, une très bonne résistance au vieillissement et est sans risques d'un point de vue environnemental et sanitaire.

Des tests sonométriques ont été effectués en conformité avec la norme industrielle allemande DIN 52 210. (Une mesure de l'insonorisation du joint mm_{Ma}, RsT,w = 59 dB a été atteinte d'après l'expertise de l'institut Fraunhofer, division physique architectural, à Stuttgart).

Lors du montage des profilés cornières en formes U et C, l'emploi du ruban acoustique VITOLEN 111 G adhésif simple-face représente une méthode facile, rapide, sûre et économique pour éliminer les ponts sonores en zones de jointement. L'excellente résilience de la mousse polyéthylène permet d'obtenir une étanchéité fiable entre les différents éléments de construction (par exemple, des parois, plafonds, planchers).

Largeur	Quantité de rouleaux par unité d'expédition	Épaisseur	Longueur de rouleau	Coloris
30 mm	40	3 mm	30 m	noir
45 mm	26			
50 mm	24			
70 mm	17			
75 mm	16			
95 mm	12			
100 mm	11			

Autres dimensions sur demande

VITOLEN 111 G TWB B1

L'isolation acoustique sécurisée par le ruban acoustique pour cloisons VITOLEN 111 G. Ce produit est livré avec la couche adhésive à l'intérieur. Il n'est pas nécessaire d'enlever la pellicule de protection ce qui évite les déchets.

VITOLEN 120 TWB B1

La couche adhésive est protégée par un film polyéthylène. Le film protecteur est à retirer au moment de l'application du ruban cloison acoustique afin d'éviter, avant le montage, des contaminations de la couche adhésive.

VITOLEN 120 H TWB DSK (double-face adhésif)

Les deux côtés du ruban sont recouverts d'une couche adhésive sur l'ensemble de la surface. Ce ruban est parfaitement approprié en tant qu'aide-montage pour la fixation des profilés de plafond et peut être appliqué partout où, avant le montage final, une fixation temporaire est nécessaire.

Rubans adhésifs d'étanchéité de clou VITOLEN 111 G et VITOLEN 120 H

Aucune chance pour l'humidité d'entrer

Ruban d'étanchéité de clou VITOLEN 111 G

Consiste en une mousse polyéthylène simple-face adhésive, à cellules fermées. Il est utilisé pour sceller les pénétrations de clous et de vis dans la membrane de sous-couverture lors de la fixation des contre-lattes sur les chevrons.

La composition du produit – le film de renfort transparent siliconé est complexé sur la mousse – permet une application rapide sans devoir enlever une pellicule de protection.

Ruban d'étanchéité de clou VITOLEN 120 H DSK

Double-face adhésif, se composant également d'une mousse polyéthylène, à cellules fermées.

Le ruban est appliqué sur la face extérieure de la membrane de sous-couverture, qui doit être propre et bien tendue. Ensuite, les contre-lattes sont placées sur les bandes de ruban d'étanchéité et fixées aux chevrons avec des clous ou des vis.

Il est également possible de coller le ruban d'étanchéité de clou sur les contre-lattes propres et sèches. Cela peut se faire déjà en atelier. Après avoir enlevé la pellicule, les contre-lattes sont ensuite collées avec le côté de la bande d'étanchéité sur la membrane de sous-couverture et fixées aux chevrons avec des clous ou des vis.



Application comme ruban acoustique pour cloisons



Application comme ruban d'étanchéité de clou



VITO Ruban de jointure pour les joints étanches

VITO Ruban de jointure BG1 und BG2

Le ruban d'étanchéité (compriband) destiné à l'étanchement des joints sûr, conformes à la spécification industrielle allemande DIN 18548:2009, groupes de sollicitation 1 et 2

Le joint est une partie nécessaire et intégrale de chaque édifice. Les éléments de construction sont soumis aux variations considérables de températures et d'humidité, d'où il résulte des dilatations que la maçonnerie ne peut pas absorber.

De plus, les éléments de construction sont exposés à des vibrations et des sollicitations supplémentaires telles que, par exemple, la radiation ultra-violette, le vent et la pluie. Les rubans de jointure VITO se conforment aux exigences imposées à une étanchéité sûre des joints. Leur élasticité permanente compense les mouvements des éléments de construction dus à la température ainsi que des tolérances dues à la construction elle-même et aux matériaux.

Ruban de jointure VITO BG 1

- test "Hurricane" réussi avec une pression du vent allant jusqu'à 9000 Pa et une étanchéité à la pluie battante de 1050 Pa
- résistant à long terme aux intempéries
- conforme à la norme DIN 18542:2009, groupe de sollicitation 1
- classe de matériaux de construction B1 selon DIN 4102
- Conductivité thermique $\lambda = 0,0412 \text{ W}/(\text{m}\cdot\text{K})$
- Résistance à la température de -30 °C à 100 °C , à court terme jusqu'à 130 °C
- Étanchéité à la pluie battante $\geq 600 \text{ Pa}$
- indice d'affaiblissement acoustique des joints RS,W $\geq 60 \text{ dB}$ (en cas de pose double)
- ouvert à la diffusion
- compatible avec les peintures

Ruban de jointure VITO BG 2

- Conforme à la norme DIN 18542:2009, groupe de sollicitation 2
- Étanchéité à la pluie battante jusqu'à 600 Pa (en fonction de la compression)
- normalement inflammable (EN 13501 classe de matériaux de construction E)
- Conductivité thermique $\lambda = 0,0396 \text{ W}/(\text{m}\cdot\text{K})$
- Résistance à la température -30 °C à 100 °C , à court terme jusqu'à 130 °C

Précomprimé, expansif, résistant à la pluie battante, durablement élastique, favorable à l'environnement.

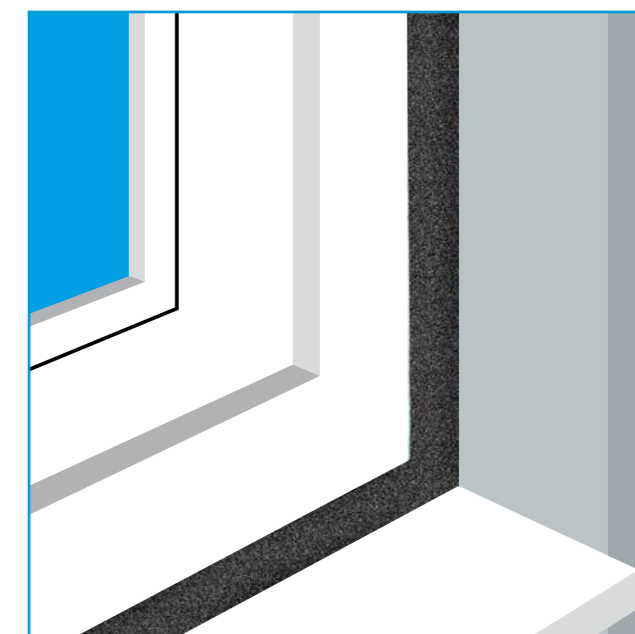
Quel produit pour quelle application ?

	BG1	BG2
Fenêtres		
Joints de raccordement directement exposés aux intempéries	■	■
Joints de raccordement (design couvert)	■	■
Raccordement étanche à l'air, coefficient de perméabilité an 1,0	■	■
Étanchéité thermique entre dormant et maçonnerie	■	■
Fenêtres insonorisantes	■	■
Couplages de profils, remplissages, revêtements de profilés	■	■
Façades		
Joints de dilatation entre panneaux de bâtiment préfabriqués	■	■
Systèmes composites de calorifugeage / insonorisation	■	■
Maçonnerie en clinker	■	■
Éléments préfabriqués en béton, éléments de panneaux sandwich	■	■
Façades en pierres naturelles	■	■
Façades en métal	■	■
Support pour béton préparé sur place, raccords de coffrage	■	■
Constructions en éléments préfabriqués en bois et en métal		
Ossatures en éléments de bois	■	■
Construction des maisons en bois massif, charpentes	■	■
Maisons préfabriquées	■	■
Jardins d'hiver	■	■
Parois isolantes	■	■
Constructions intérieures / Aménagement intérieur		
Cloisons acoustiques légères	■	■
Raccordements étanches au vent dans les toits raides	■	■
Découplages de fonds doubles	■	■
Génie civil		
Joints de chaussée	■	■
Joints de parkings	■	■
Joints sur pistes d'atterrissage	■	■
Joints secondaires pour les stations d'épuration	■	■
Plaques de fond / fondations	■	■
Murs anti-bruit	■	■
Toits raides et plats		
Collecteurs d'énergie solaire, panneaux photovoltaïques	■	■
Fenêtres en toiture	■	■
Raccordements de toits plats	■	■
Raccordements de cheminées	■	■
Couvertures de tôle / plis	■	■
Raccordement de bandes de lumière / coupoles	■	■
Pénétrations de toit	■	■
Faites, arêtes, gorges, lucarnes	■	■
Raccordements murs pignon / maçonnerie	■	■

Dimensions disponibles

Designation d'article	profondeur du joint en mm	pour largeur de joint en mm	longueur de rouleau en m
10/1,5-2,5	10	1,5 - 2,5	12
15/1,5-2,5	15		
20/1,5-2,5	20		
10/2-4	10	2 - 4	10
15/2-4	15		
20/2-4	20		
10/3-7	10	3 - 7	7,5
15/3-7	15		
20/3-7	20		
10/5-10	10	5 - 10	5
15/5-10	15		
20/5-10	20		
30/5-10	30		
15/7-12	15	7 - 12	4,3
20/7-12	20		
25/7-12	25		
30/7-12	30		
20/8-15	20	8 - 15	3
25/8-15	25		
30/8-15	30		
20/10-18	20	10 - 18	5
25/10-18	25		
30/10-18	30		

Le ruban de jointure BG1 est également livrable en version XL, avec une double longueur de rouleau. Pour d'autres informations veuillez consulter la fiche technique.



Étanchéité parfaite de conduites, conteneurs et boîtiers

RUBAN DE JOINTURE VITO

Gagnez du temps et utilisez nos rubans d'étanchéité adhésifs dans le domaine du chauffage, de la ventilation et de la climatisation, pour l'étanchéité des tuyauteries, conteneurs et boîtiers.

Nous fournissons des rubans adhésifs dans des diverses variantes, pour répondre aux exigences différentes de l'étanchéité pour des tuyauteries, des conteneurs et des boîtiers. Tous les produits offrent une adhérence initiale et finale élevée sur différents supports, tels que les matières plastiques, les métaux ou les surfaces revêtues, sans aucun temps de prise ou d'attente.

Nos rubans adhésifs compensent les différentes dilatations des matériaux assemblés. Les mousses souples assurent une étanchéité fiable contre la poussière et l'air.



VITOLEN 111

VITOLEN 111 s'utilise généralement en étanchéité et isolation. En particulier en tant que fond de joint pour le vitrage.

Avantages du produit

- Application rapide sans devoir enlever une pellicule de protection
- Très bon pouvoir adhésif sur les surfaces les plus diverses
- Très bonnes propriétés d'isolation thermique
- Mousse à cellules fermées qui absorbe peu d'humidité

Résistance à la température :
-40°C à 50°C
-40°C à 90°C

Épaisseur
2 - 6 mm mm / 8 et 10 mm



VITOLEN 120

VITOLEN 120 s'utilise généralement en étanchéité et isolation. En particulier en tant que fond de joint pour le vitrage.

Avantages du produit

- Avec pellicule de protection (film-PO)
- Très bon pouvoir adhésif sur les surfaces les plus diverses
- Bonnes propriétés d'isolation thermique
- Mousse à cellules fermées qui absorbe seulement peu d'humidité

Résistance à la température :
-40°C à 50°C
-40°C à 90°C

Épaisseur
2 - 6 mm mm / 8 et 10 mm



VITOSEAL 100 PW / S005

VITOLEN 120 s'utilise en étanchéité et amortissement à l'extérieur et à l'intérieur.

Avantages du produit

- Grâce à sa bonne compressibilité, la mousse s'adapte très bien à toutes les surfaces.
- La composition du produit en tant que « rouleau rapide » permet une application simple, sans sur-élongation du ruban
- Bonne résistance au rayonnement UV
- Avec couche adhésive à l'intérieur, sans pellicule de protection

Résistance à la température :
-30°C à 60°C

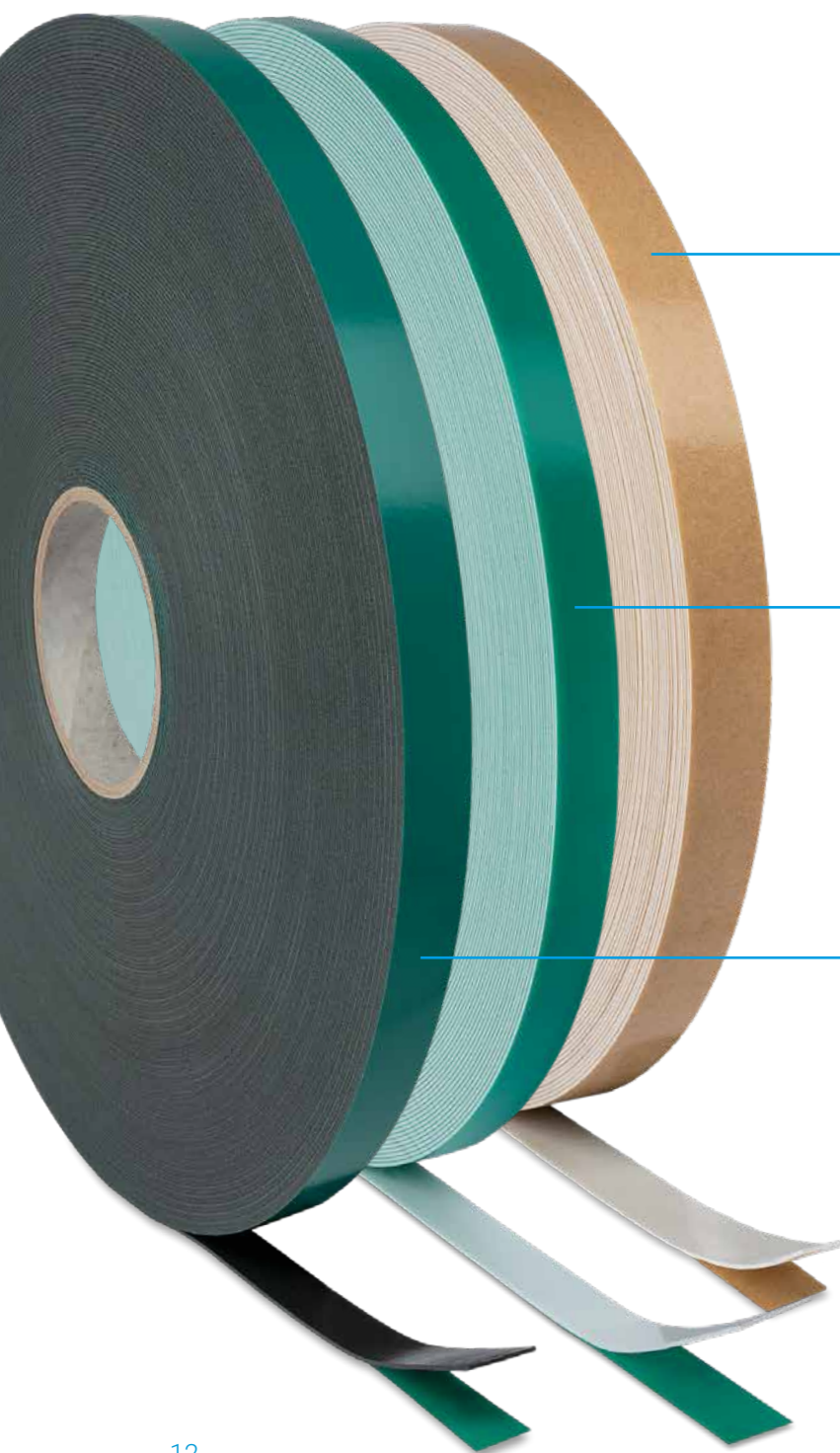
Épaisseur PW
3, 4, 5, 6, 8 et 10 mm

Épaisseur S005
15, 20 et 25 mm
(avec recouvrement de la couche adhésive)

Miroir, miroir sur le mur!

VITOMOUNT 125 Ruban de fixation de miroir

Les rubans adhésifs pour miroirs de la série SS-70 / 100 garantissent une longue durée de vie et ainsi une adhésion durable pour beaucoup d'années.



VITOMOUNT 125 SS-70 PBR

Facilement déchirable grâce à sa pellicule en papier.

Épaisseur 1 mm – blanc et noir

Épaisseur 1,6 mm - blanc

VITOMOUNT 125 SS-100

Recouvrement : film vert

Épaisseur 0,8 mm - blanc

VITOMOUNT 125 SS-70

Recouvrement : film vert

Épaisseur 1 mm – blanc et noir

Épaisseur 1,6 mm - blanc

Le ruban VITOMOUNT pour la fixation de miroir est fabriqué à partir d'une mousse polyéthylène souple à cellules fermées, munie sur les deux faces d'un adhésif acrylique spécial.

Les rubans adhésifs VITO pour la fixation de miroirs de la série **125 SS 70 / 100** assurent une grande longévité et, par conséquent, des fixations durables pour beaucoup d'années. Les rubans de la série susmentionnée peuvent être utilisés également dans des pièces dans lesquelles ils sont temporairement exposés à une humidité atmosphérique élevée (par exemple, dans des salles de bain). Une application est strictement à déconseiller dans des pièces humides avec une humidité élevée due à des projections d'eau ou à l'eau de condensation.

Le ruban adhésif qualité miroir résiste aux plastifiants et est compatible avec le plexiglas. Il est utilisable sur une plage de température de -40°C jusqu'à $+70^{\circ}\text{C}$. La compatibilité avec des vernis de miroir habituels a été vérifiée et confirmée. En cas de collage de miroirs munis d'un film de protection contre les éclats sur le dos, il est recommandé de nous consulter pour obtenir notre accord ; autrement VITO n'assume aucune responsabilité ou garantie. Les valeurs de pelage et de cisaillement élevées assurent la stabilité de l'adhérence pour des charges élevées.

La mousse souple et flexible compense des irrégularités légères. La température d'application préconisée devrait se situer entre $+18^{\circ}\text{C}$ et $+30^{\circ}\text{C}$.

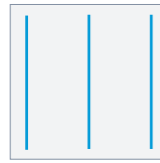
Le ruban VITOMOUNT pour la fixation de miroirs est approprié aux applications aussi bien à l'intérieur qu'à l'extérieur. Ce ruban n'est pas approprié pour une exposition directe au rayonnement UV. Le pouvoir adhésif final élevé, exigé pour la fixation des miroirs, est obtenu par l'application du ruban VITOMOUNT pour miroirs.

Dans le cas où le montage rapide demande un ruban facilement déchirable, le type **125 SS-70 PBR** se propose. Il est muni d'un protecteur en papier facilement déchirable.

Le montage de miroirs sur des matières plastiques avec une faible énergie de surface, comme, par exemple, des films de placage dans l'industrie de meubles ou d'autres surfaces difficiles, des couches synthétiques aux faibles tensions superficielles, nécessitent des rubans adhésifs spéciaux. Nous vous prions de nous contacter pour obtenir des conseils détaillés. Lorsqu'il s'agit d'un montage au plafond / au-dessus de la tête, des rubans adhésifs ne sont pas appropriés. Ces rubans peuvent seulement servir en tant que dispositif auxiliaire de montage / aide-montage.



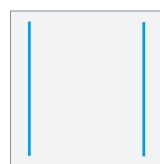
Instructions d'application relatives aux rubans adhésifs pour la fixation de miroirs



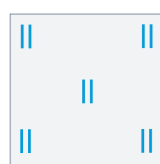
correct



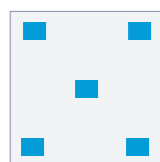
correct



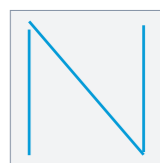
correct



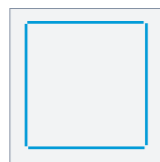
correct



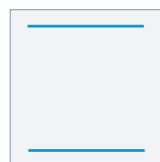
faux



faux



faux



faux

Généralités

Ces instructions d'application pour les rubans de fixation de miroirs VITOMOUNT 125 SS-70 et VITOMOUNT 125 SS-100 sont conçues comme un guide pour l'utilisateur de rubans adhésifs. Elles ont pour but de fournir des informations utiles pour une mise en œuvre optimale. Dans le cas où ces renseignements ne seraient pas suffisants en ce qui concerne votre application individuelle, nous vous conseillerons avec plaisir.

Température d'application

Les températures d'application les plus favorables pour le miroir, la contre-surface et le ruban adhésif sont situées entre + 15°C et +30 °C. Des applications d'adhésifs au-dessous de ces températures sont à éviter. Lorsque l'on déplace le ruban adhésif d'un endroit froid à un endroit plus chaud, il faut veiller à ce que le temps d'acclimatation soit suffisant pour éviter la formation de condensation sur les surfaces du ruban adhésif, du miroir et de la contre-surface.

Nettoyage des surfaces

Avant d'appliquer le ruban adhésif, le dos du miroir est à nettoyer et à dégraisser soigneusement.

Pour ce faire, versez un peu de d'essence de lavage ou d'alcool à brûler sur un chiffon propre ou une feuille de cellulose pliée plusieurs fois. Nettoyer le dos du miroir soigneusement.

D'autres nettoyants liquides ne peuvent être utilisés que s'ils ne contiennent pas de tensioactifs. Les prescriptions de sécurité correspondantes des fabricants (voir l'étiquette), concernant l'usage de solvants inflammables, sont à observer. Avant que le solvant ne s'évapore, frottez avec un deuxième chiffon propre, sec et non pelucheux, de manière à ne pas laisser de traces sur le miroir. Nettoyer de la même manière la surface opposée sur laquelle le miroir doit être collé. Après le nettoyage, laissez le solvant s'évaporer complètement pour que la surface revienne à température ambiante. La surface doit être propre, sèche et suffisamment chaude. Le spray de silicone ne doit pas être utilisé dans les locaux où l'on travaille avec du ruban adhésif.

Il ne faut pas toucher les surfaces adhésives. Appuyer fortement et régulièrement sur le ruban adhésif avec un rouleau à une pression d'au moins 10 N/cm² sur la surface du miroir. Veuillez demander le tableau des quantités de ruban adhésif nécessaires pour votre surface de

miroir individuelle. Si le tableau exige des longueurs de ruban adhésif supérieures à 50 cm, divisez la longueur totale en plusieurs bandes ne dépassant pas 50 cm de long.

Nature des surfaces

- Les bonnes adhésions sont réalisées sur des surfaces lisses et qui ont une haute énergie de surface.
- Des éléments d'assemblage qui ne causent pas de problème sont les suivants: métaux, verre, chlorure de polyvinyle (PVC) rigide, polycarbonate et ABS.
- Des éléments d'assemblage à faible énergie de surface sont critiques, tels que les suivants : polyproylène et polyéthylène, vernis de poudre, caoutchouc, matières plastiques munies de lubrifiants, chlorure de polyvinyle (PVC) souple, et les silicones.
- Des surfaces poreuses (par exemple du béton) ou des matériaux fibreux (par exemple du bois) nécessitent un scellement avant de procéder au collage.
- L'adhésion sur chlorure de polyvinyle (PVC) souple exige l'application d'un primeur ou des rubans adhésifs particuliers.
- Si les miroirs à coller sont munis sur leur dos d'un film de protection contre les éclats, il est recommandé de nous consulter pour obtenir notre accord ; autrement VITO n'assume aucune responsabilité ou garantie.
- La face opposée du miroir doit être aussi plane que le verre du miroir, pour assurer un bon contact entre le ruban adhésif et les faces à coller, sur la totalité de la surface.

Remarques particulières :

- Une application est strictement à déconseiller à l'extérieur, exposée aux intempéries, ainsi que dans des pièces humides avec une humidité élevée, due à des projections d'eau ou à la l'eau de condensation.
- Lorsqu'il s'agit d'un montage au plafond, sur des surfaces inclinées ou horizontales, en exerçant le poids du miroir sur l'assemblage, des rubans adhésifs ne sont pas appropriés. Ces rubans peuvent seulement servir en tant que dispositif auxiliaire de montage / aide-montage.
- Il faut attendre 24 heures entre le collage sur la face arrière du miroir et le collage sur la surface opposée.
- Arrangez toujours les rubans adhésifs verticalement, pas dans le sens horizontal.

Le support de miroir invisible

VITOFIX PLUS

Avec notre kit de support de miroir VITOFIX PLUS, vous montez des miroirs au mur sans fixation visible en "un rien de temps". L'assemblage collé peut être mis en charge immédiatement. Une fixation velcro (VITOFIX PLUS 1) aide à ajuster les miroirs avec précision dans l'alignement.

- Les adhésifs se distinguent par un haut pouvoir adhésif immédiat et permanent.
- La fixation auto-adhésive est conçue pour le montage permanent. Elle peut également être utilisée dans les locaux ayant une humidité d'air occasionnellement élevée, comme pour les salles de bain.
- Le montage est particulièrement facile et efficace en termes de temps et de coût.
- Après montage, le miroir peut être enlevé et être repositionné sans utiliser des outils.
- Grâce au système de fixation d'agrippement pratique VELCRO, le miroir ne glisse pas lors du montage. D'autre part il est possible d'ajuster légèrement la position du miroir dans le sens horizontal et vertical.

VITOFIX PLUS 1

Recommandable pour une surface de miroir de 1,6 m² et une épaisseur de miroir de 6 mm (un jeu pour un poids de miroir maxi de 24 kg)

jeu comprend :

- 2 supports de miroir autocollants
- 2 crochets muraux
- 2 plaques de fixation Velcro (crochet et boucle, la partie boucle = autocollant)
- Instructions d'application
- Contenu de 1 carton: 12 jeux



VITOFIX PLUS 2

Recommandable pour une surface de miroir de 0,8 m² et une épaisseur de miroir de 6 mm (un jeu pour un poids de miroir maxi de 12 kg)

jeu comprend :

- 2 supports de miroir autocollants
- 2 crochets muraux
- 2 espaceurs autocollants, double-face adhésif
- Contenu de 1 carton : 30 jeux





Variété de produits

Selon le type de ruban et de la colle, nos rubans adhésifs sont destinés à une grande variété d'applications.

Si vous cherchez un produit pour une application spéciale, demandez-nous, s'il vous plaît, ou consultez notre « Tape Selector » (sélecteur de ruban) sur notre site internet: www.vito-irmen.de



Largeurs de rouleau individuelles

Avez-vous besoin d'une largeur de rouleau différente ? Nous coupons vos rouleaux à la largeur souhaitée, à partir d'une largeur de 6 mm (selon le produit).



Pièces estampées

Avez-vous besoin d'un ruban adhésif sous forme de pièce estampée, circulaire, ovale, carrée, munie d'une languette de saisie, ou fabriquée en vrac ? Nous fabriquons les pièces estampées individuellement et efficacement sur nos machines à estamper, soit rotatifs ou à déplacement vertical, suivant vos spécifications.



Découpes

Vous avez besoin d'un de nos produits dans une forme spéciale ? Nous vous livrons des découpes de forme libre selon le modèle CAD, des plaques ou des bandes dans les versions non adhésives, simple-face et double-face adhésives.



Bobines / rouleaux à longueur élevée

Nous livrons certains de nos produits sous forme de bobines ou de rouleaux avec des longueurs plus importantes, pour le traitement automatisé. Grâce à leur grande longueur, les temps de préparation peuvent être réduits au minimum.

Instructions d'application relatives aux rubans adhésifs

Généralités

Ces instructions de traitement sont conçues comme un guide pour l'utilisateur de rubans adhésifs. Elles ont pour but de fournir des informations utiles pour une mise en œuvre optimale. Dans le cas où ces renseignements ne seraient pas suffisants en ce qui concerne votre application individuelle, nous vous conseillerons avec plaisir.

Température d'application

Les températures d'application les plus favorables (température d'objet et température d'application) sont situées entre +15°C et +30°C. Des applications d'adhésifs au-dessous de ces températures ne sont pas recommandables. Une exception est praticable pour des types d'adhésifs particuliers, qui peuvent aussi être appliqués à basse température.

Remarques particulières:

- Si l'application est effectuée au-dessous des températures recommandées, l'adhésif peut durcir excessivement. Par conséquent il n'est pas possible d'obtenir une adhésion optimale.
- Lorsque l'on déplace le ruban adhésif d'un endroit froid à un endroit plus chaud, il faut veiller à ce que le temps d'acclimatation soit suffisant pour éviter la formation de condensation sur la surface.

Nettoyage des surfaces

Afin d'obtenir une utilisation optimale des propriétés indiquées dans la fiche technique, les surfaces à coller doivent être sèches et propres (enlever les poussières, la graisse et l'humidité). Quant aux moyens de nettoyage, il convient d'utiliser des solvants compatibles, tels que l'essence ou l'alcool. Les prescriptions de sécurité correspondantes des fabricants sont à observer. Le tissu de nettoyage doit être propre et exempt de peluches et son usage n'est permis qu'une seule fois. Les doigts ne doivent pas contacter la surface adhésive après le nettoyage.

Nature des surfaces

Les bonnes adhésions sont réalisées sur des surfaces lisses et qui ont une haute énergie de surface; des surfaces rugueuses nécessitent une masse adhésive plus épaisse. Des éléments d'assemblage qui ne causent aucun problème sont les suivants: métaux, verre, chlorure de polyvinyle (PVC) rigide, polycarbonate et ABS. Des éléments d'assemblage à faible énergie de surface sont critiques, tels que les suivants: polypropylène et polyéthylène, vernis de poudre, caoutchouc, matières plastiques munies de lubrifiants, chlorure de polyvinyle (PVC) souple téflon et les silicones.

Remarques:

- des surfaces poreuses (par exemple du béton) ou des matériaux fibreux (par exemple du bois) nécessitent un scellement avant de procéder au collage.
- l'adhésion sur chlorure de polyvinyle (PVC) souple exige l'application d'un primeur ou des rubans adhésifs particuliers, afin de diminuer les conséquences d'une migration possible des plastifiants.

Pression

La pression du ruban adhésif sur la surface est à effectuer à l'aide d'un rouleau de pression ou une raclette. Comparés aux adhésifs souples, des adhésifs rigides nécessitent une pression plus intense, afin de développer la force adhésive nécessaire.

Sollicitation

En principe, il faut éviter des constructions qui produisent une sollicitation de délamination ou des tensions de pelage. Des sollicitations de cisaillement et de traction doivent se répartir sur la surface adhésive entière. Des tensions aux bouts des éléments d'assemblage doivent être évitées.

Remarque particulière:

- des tensions permanentes affaiblissent la stabilité de l'adhésion.
- L'adhésion peut être sollicitée au plus tôt après 24 heures.

Stockage

Le matériau doit être stocké – en carton original – à une température ambiante et une humidité relative d'environ 60% et doit être protégé contre la radiation UV. La durée de stockage se trouve indiquée dans la fiche technique correspondante.

Test de validation et de qualification

Toutes les données et informations techniques indiquées sont basées sur des examens en laboratoire ou des indications provenant de nos fournisseurs. Celles-ci ont été obtenues en bonne foi; cependant, une garantie quant à l'intégralité et l'exactitude est exclue. Avant l'utilisation du produit en question, il est nécessaire de vérifier son applicabilité à l'emploi individuel. Des questions relatives à la garantie et la responsabilité concernant ce produit sont réglées dans nos conditions générales, si des réglementations légales ne prévoient pas d'autres directives.





1963: La première ligne d'enduction



2022: Production avec des machines high-tech



Indispensable: Notre personnel qualifié



Contrôle de qualité dans notre laboratoire

VITO Irmén La qualité depuis 1907

Le 12 mars 1907, Alfred Irmén a fondé à Weißenthurm le commerce technique de gros de produits chimiques / techniques. C'est le début d'une longue histoire d'entreprise.

En 1913, l'entreprise s'installe à Remagen, où elle a son siège jusqu'à aujourd'hui. Vers la fin des années 50, la gamme de produits a évolué, passant de feutres techniques à des mousses en PU, complexées par du feutre et utilisées comme espaceurs autocollants. Complétée par des films en matière plastique et métal, cette gamme a finalement suscité un intérêt international.

A l'époque, le produit « VITOPLAST - contre les courants d'air, la poussière et les claquements de porte » était un grand succès. Le produit a apporté plus de bien-être dans bien d'appartements pleins de courants d'air. La première installation d'enduction a permis de revêtir des rouleaux de manière rentable à partir de 1962.

VITO Irmén aujourd'hui : production sur plus de 15.000 m².

Aujourd'hui, VITO Irmén produit sur des lignes d'enduction, d'estampage, d'enroulement et de coupe ultramodernes une vaste gamme de produits auto-adhésifs pour les applications de l'industrie, le vitrage / les fenêtres / la façade, le bâtiment, l'automobile, la technique médicale et les énergies renouvelables.

Avec la construction d'un nouveau hall de production et de stockage à Remagen avec plus de 6.000 m² de surface de production et de stockage nous sommes prêts à répondre aux exigences futures.

Au banc d'essai tous les jours

Vous pouvez compter sur nous : Nos produits sont soumis à un contrôle de qualité permanent.

Vous ne pouvez donner une garantie à votre client que si vous pouvez vous fier aux produits de vos fournisseurs.

Tous nos produits adhésifs répondent non seulement aux hautes exigences du standard de fabrication allemand, mais aussi aux normes DIN et ISO indiquées.

Afin d'exclure toute variation de qualité, tous les lots sont contrôlés dans notre laboratoire quant à leurs différentes propriétés : comportement au cisaillement et à la traction, propriétés thermiques et bien plus encore.

Veillez consulter nos instructions relatives à l'application de rubans adhésifs à la page 17.

D'autres catalogues

Industrie

Rubans de mousse double-face adhésifs

Films adhésifs de transfert

Étanchéité – Isolation – Protection



Vitrage / Fenêtre / Facade

Cales d'espacement

Espaceurs

Ruban de protection de bord pour le vitrage coupe-feu

Rubans double-face adhésif pour les profilés extrudés

Collage à sec de fenêtres de vitrage isolant

Structural Glazing / Vitrage extérieur collé

Rubans de jointure / d'étanchéité pour le vitrage de fenêtres en bois



Automotive

Technologie médicale

Energies renouvelables

www.vito-irmen.de





VITO Irmén GmbH & Co. KG

Adresse postale Postfach 1720 · D - 53407 Remagen · Allemagne

Usine 1 / Administration Mittelstrasse 74-80 · D - 53424 Remagen · Allemagne

Usine 2 Robert-Bosch-Strasse 1 · D - 53424 Remagen · Allemagne

+49 2642 4007-0

sales@**vito-irmen.de**

Votre interlocuteur / votre revendeur spécialisé

